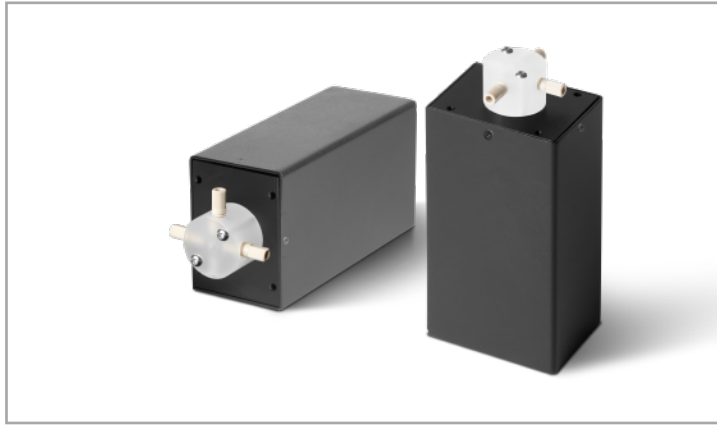


## 切换阀 DKV-04



### 产品简介

切换阀是一个可编程控制液体通路的单元，阀体可以3通阀、4通阀、3通分配阀任选其一。切换阀通过外部控制器控制，实现阀体对应端口间的连通。控制器可以随时查询端口所处位置。

### 技术参数

产品型号	DKV-04	端口切换时间	≤250ms(相邻两口之间)
阀类型	4通阀	通信接口	RS485(标配), RS232/CAN(选配)
通路直径	1.4mm	地址设置	BCD拨码设置地址, 可设置15个地址
阀材质	阀体材质: PCTFE; 阀芯材质: PTFE	波特率(bps)	9600或38400可设置(RS485/RS232) 100K, 125K, 250K, 500K, 1M(CAN)
液路最大承压参考	0.68MPa(高于0.68MPa需选配)		
工作环境温度	15°C-40°C	适用电源	DC24V/1.2A
管路接口	1/4-28UNF	尺寸	141.2×49×63.7
		重量	625g

### 尺寸图 (单位: mm)

